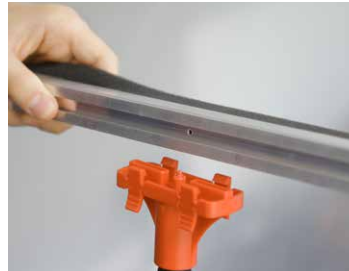


**HEYWALL**®

**HEYLO**®



Flexibles Modul-System



# STAUBSCHUTZWAND SCHNELLER SCHUTZ GEGEN STAUB

BAU // INDUSTRIE // HANDWERK



## SCHNELLE & FLEXIBLE ANWENDUNG

Zeitsparende Montage und Demontage ohne zeitaufwendiges Kleben



## KEINE LÄSTIGE NACHREINIGUNG

Durch Einhausung des Arbeitsbereiches



## WERKZEUGLOSER GEBRAUCH

Einfach und ohne Leiter installierbar



[www.heylo.de](http://www.heylo.de)

# STAUBDICHTE ABSPERRUNG IN SEKUNDEN

**Kein Abdecken/Abkleben**  
von Türen, Fenstern und Möbeln

**Aufbau in wenigen Minuten**

**Keine Nachreinigung**

- ✓ Sanierung/Renovierung
- ✓ Restaurierung
- ✓ Abbruch-/Abrissarbeiten
- ✓ Bau-/Betonarbeiten

**Die Staubschutzwand HEYWALL®** sorgt für saubere Räume während Sanierungs- oder Renovierungsarbeiten und vermeidet lästige Nachreinigung. Das Modul-System beinhaltet ausziehbare Systemstangen aus Aluminium bis zu 3,60 m Höhe, die zusammen mit einer Folie und einem praktischen Ein- oder Ausgang durch einen selbstklebenden Reißverschluss (220 cm lang) eine staubdichte Absperrung schafft. Es kann sowohl als Raumteiler, in L- bzw. U-Form oder als Polygon aufgestellt werden. Alle Winkel sind möglich.



1. Systemstangen anbringen



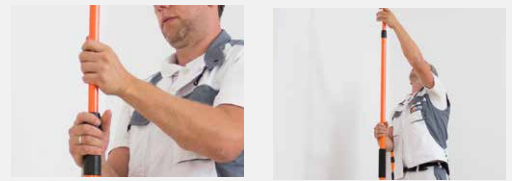
2. Seiten abdichten



3. Reißverschluss anbringen



- A Ausziehbare Systemstangen inkl. Kopf- und Fußplatten**  
 Kopf- und Fußplatte an der Systemstange befestigen.  
 Folie in Kopfplatte einspannen.  
 Systemstange durch das Ausziehen auf die gewünschte Länge zwischen Boden und Decke festklemmen.



- B Dichtschienen inklusive Deckenklemmen**  
 Für Decken: mit Dichtschiene + Deckenklemmen benutzen  
 Für Wände: mit Dichtschiene + Seitenklemme benutzen



- C Seitenklemmen**  
 Schaffen zusammen mit Dichtschienen einen Wandabschluss:  
 Seitenklemme mit Dichtschiene verbinden  
 Dichtschiene und Seitenklemme in geeigneter Höhe mit Systemstange verbinden



- D Winkeladapter**  
 Zur Befestigung von Systemstangen an schrägen Wänden.  
 Winkeladapter auf Systemstange, dann Kopfplatte auf Winkeladapter schrauben. Systemstange zwischen Boden und einer Schräge einspannen.



- E Selbstklebende Reißverschlüsse**  
 Zum Aufbringen auf Plastikfolien, für einfaches Betreten und Verlassen der Baustelle:  
 Reißverschluss aufkleben  
 Folie für einen Durchgang aufschneiden

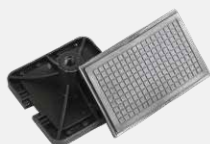


- F Transporttasche**  
 Transporttasche mit robustem Reißverschluss für stabiles Transportieren und leichtes Handling. Abwaschbare Oberfläche innen und außen.  
 Mit integrierter Tasche für Zubehör.



## HEYWALL® ZUBEHÖR

- L Kopf- und Fußplatten**



- M Deckenklemmen**



- N Folie**



# BASIS-PAKET

HEYWALL®

Das Basis-Paket ist geeignet für Staubschutzwände mit einer Länge von bis zu 8 m und einer Fläche von 28,8 m<sup>2</sup>. Zu dem einfachen, kleinen Abtrennungssystem wird eine praktische Transporttasche mitgeliefert.



## Basis-Paket

- 4 Systemstangen bis 3,60 m Höhe
- 4 Winkeladapter
- 2 Reißverschlüsse
- 1 Tragetasche



# SANIERER-PAKET

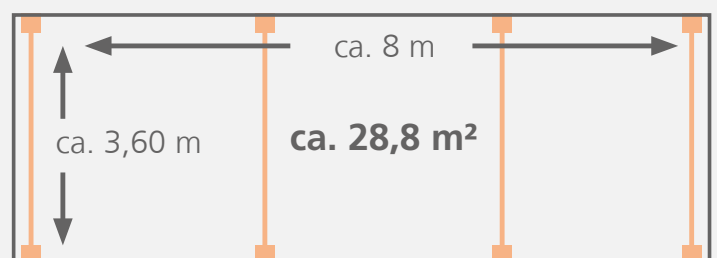
HEYWALL®

Das Sanierer-Paket ist geeignet für Staubschutzwände mit einer Länge von bis zu 8 m und einer Fläche von 28,8 m<sup>2</sup>. Zusätzlich sorgen bei diesem Set Dichtschiene mithilfe der Decken- und Seitenklemmen für Schutz vor dem Staub. Zwei praktische Transporttaschen werden mitgeliefert.



## Sanierer-Paket

- 4 Systemstangen bis 3,60 m Höhe
- 4 Winkeladapter
- 2 Reißverschlüsse
- 6 Seitenklemmen
- 6 Dichtschiene / Deckenklemmen
- 2 Tragetaschen



# PROFI-PAKET

HEYWALL®

Das Profi-Paket ist geeignet für Staubschutzwände mit einer Länge von bis zu 13 m und einer Fläche von 46,8 m. Mit diesem Set können große Räume oder Hallenbereiche abgetrennt werden. Drei praktische Transporttaschen werden mitgeliefert.



3x 2 Systemstangen  
3x 2 Winkeladapter  
1x 2 Reißverschlüsse  
3x 2 Seitenklemmen  
4x 2 Dichtschienen/  
Deckenklemmen  
3x Tragetaschen

## Profi-Paket

6 Systemstangen bis 3,60 m Höhe  
6 Winkeladapter  
2 Reißverschlüsse  
6 Seitenklemmen  
8 Dichtschienen / Deckenklemmen  
3 Tragetaschen

